

Pour la 20^e fois les cinéphiles se retrouvent en plein air

Delémont Le soir dans la cour du château les gradins accueillent le public de tout âge pour un programme cinématographique attractif et varié

La vingtième édition de l'Open Air Cinéma a commencé le vendredi 3 août dernier et a déjà comblé le public présent. Une météo idéale a présidé aux projections de «Tout le monde debout», «Les indestructibles 2» ou encore le dernier volet de Jurassic World, «Fallen Kingdom». La suite du programme, qui s'étendra jusqu'au 25 août, ne manquera pas de satisfaire tous les goûts et tous les publics. Quelques films sont très attendus notamment «La Finale» avec Thierry Lhermite (samedi 11 août), «Ferdinand» (vendredi 17 août), ou encore «Deadpool 2» (samedi 18 août), «3 Billboards, Les panneaux de la vengeance» (mardi 21 août), «Ocean's 8» (jeudi 23 août), et «La Ch'tite Famille» (vendredi 24 août).



Encore des soirées pleines d'émotions !

Les séances commencent à 21h, 21h15 ou 21h30 selon les films et

ont lieu par n'importe quel temps. On peut aussi se restaurer des

bons petits plats concoctés par le cuisinier Maggy dès l'ouverture

des caisses à 19h: entrées estivales, menus, grillades, desserts

ainsi que tous les soirs, raclette. Pour étancher votre soif, le Bar des Charlots vous propose différentes minérales, bières, vins, thés, tisanes, café, etc. ...

Et si vous ne voulez pas faire la queue, prenez vos précautions en achetant un billet en pré-vente à la librairie Page d'Encre à Delémont. Belles séances sous les étoiles! /com-htm

Jusqu'au 25 août, cour du château à Delémont. Tarif: adultes CHF 15.- /enfants, AVS, AI CHF 12.- / avec la Supercard Coop CHF 11.25, valable uniquement en prévente à la librairie-papeterie Page d'Encre à Delémont (sur présentation de la Supercard) et sur www.coopopenaircinema.ch. Abonnement 10 entrées à CHF 120.- (en prévente à la Page d'Encre ainsi qu'à la caisse du soir)abonnement dix entrées adultes: CHF 120.- (transmissible).

Programme complet et horaires: www.coopopenaircinema.ch

RÉGION

Café Alzheimer: prochain rendez-vous



JURA Le Café Alzheimer est un moment convivial de rencontre informelle ouvert à toutes les personnes concernées par la maladie. A chaque rencontre, un thème différent en lien avec les troubles est abordé. Le thème du lundi 13 août: «Mieux qu'ajouter des années à la vie, donner de la vie aux années!» La zoothérapie permet l'expression des émotions, incite à la communication, évite le repli sur soi et stimule l'accès aux ressources. Présenté par Danièle Lachat, infirmière, zoothérapeute et enseignante en zoothérapie, fondatrice de Médianimal aux Reussilles.

Organisation et animation des cafés pour l'association Alzheimer Jura: Claudine Zürcher./com

Lundi 13 août de 14h30 à 16h30, hôtel-restaurant de la Gare à Glovelier. Alzheimer Jura : 032 886 83 35. info.ju@alz.ch www.alz.ch/ju

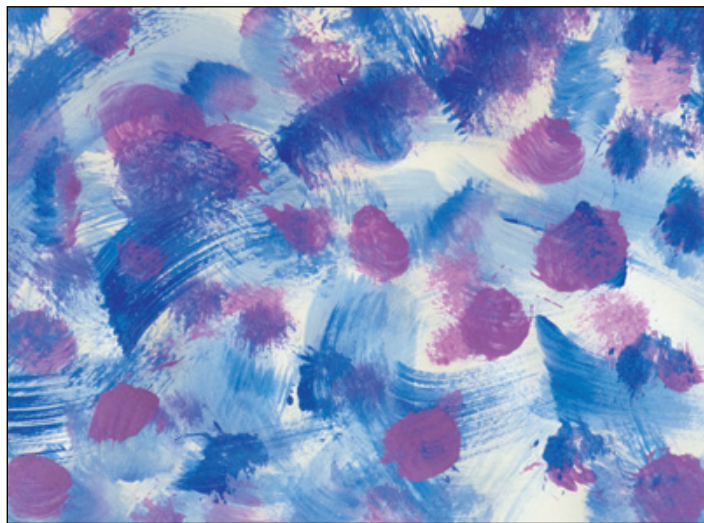
La Valse du Temps à Cornol expose les œuvres de ses hôtes

La Valse du Temps est un établissement spécialisé dans l'accueil à la journée de personnes atteintes de troubles de la mémoire type Alzheimer ou d'autres formes de démence. Situé à Cornol, il est le seul centre de jour de ce type dans le canton du Jura. Une équipe de professionnels spécifiquement formés accompagnent les hôtes à vivre pleinement la journée autour de diverses activités de la vie quotidienne. Les activités proposées sont variées, adaptées aux besoins, aux possibilités et aux désirs de chacun, avec une stimulation ajustée. A travers les activités, les hôtes entretiennent

leurs capacités, partagent des moments d'échanges et de convivialité, retrouvent un rôle social dans le groupe mais surtout prennent du plaisir à être ensemble. Il s'agit de profiter du moment présent: «vivre ici et maintenant», peu importe les troubles. Cet accompagnement permet aux hôtes de se sentir utile, valorisé, aimé et ainsi de renforcer leur estime de soi.

Les bienfaits des activités artistiques

En raison de la maladie, la personne éprouve de la difficulté à communiquer verbalement et à traduire ses pensées en mots. Les activités artistiques amènent un



Des œuvres à découvrir le 15 septembre.

autre espace de communication que verbal. Elles permettent à la

personne de transformer ses pensées, ses sentiments, ses émotions en formes et en couleurs. Lorsque les mots font défaut, l'art devient ainsi un moyen d'expression où la personne nous transmet son vécu, son ressenti, un bien-être, un mal-être, un besoin, ... Pouvoir s'exprimer de cette manière permet également de libérer certaines tensions et amène un apaisement.

L'exposition aura lieu le samedi 15 septembre à l'hôtel-restaurant de la Gare à Glovelier de 14 heures à 17 heures. A cette occasion, vous pourrez découvrir des tableaux, une série de photographie, de la vannerie et des réali-

sations culinaires et décoratives confectionnées par l'ensemble des hôtes durant ces derniers mois. Les œuvres ont été réalisées avec l'aide de l'équipe d'accompagnement, et plus particulièrement Monika Bregger Meier, art-thérapeute. Un commentaire accompagne chaque œuvre, décrivant avec les mots de l'artiste, ce qu'elle signifie pour lui, que cela soit une émotion, un souvenir, un ressenti, ... Un message porteur de sens, rempli d'humanité et d'authenticité.

Des professionnels seront également à disposition pour répondre aux questions. /com www.lavalsedutemps.ch

MOTS CROISÉS - No 76

	A	B	C	D	E	F	G	H	I	J
I										
II										
III										
IV										
V										
VI										
VII										
VIII										
IX										
X										

HORIZONTALEMENT:

I- Comédie de Molière -II- Lait pour enfants - Une philosophie, une musique -III- Éditeur français - Tranche de vie -IV- Maux d'oreille - Influé -V- Point opposé au zénith - Matériau céramique -VI- Mesure de l'intellect - Élément de cuisine -VII- Altéra - Provoque une inflammation -VIII- Défaire prussienne - Tribu israéliite -IX- Gamin de Paris - Viande -X- Décor - Réceptionné

VERTICALEMENT:

A- Qui appartiennent à la tribu indienne du Canada -B- Reçoit le tenon -C- Couverture - Pilastre cornier -D- Pain sans levain - Affluent du Rhône -E- Été utile - Règle -F- Beaucoup - Me rendrai -G- Rongeur - Département -H- Cité engloutie - Rétrograde -I- Garantie d'exigences - Échange direct -J- Trouble de la croissance - Réservé aux proches

SOLUTION - No 75

HORIZONTALEMENT :

I- AMPHITRYON -II- LOLO - RASTA -III- GRASSET - AN -IV- OTITES - AGI -V- NADIR - GRÈS -VI- QI - ÉVIER -VII- USA - IR - RITE -VIII- IÉNA - ASER -IX- TITI - RÔT -X- SCÈNE - REÇU

VERTICALEMENT :

A- ALGONQUINS -B- MORTAISE -C- PLAID - ANTE -D- HOSTIE - AIN -E- SERVI - TÉ -F- TRÈS - IRAI -G- RAT- GERS -H- YS - AR - RIÉRÉ -I- OTAGE - TROC -J- NANISME - TU

IMPRESSUM



Editeur: François Bellay, directeur

Contacts: Avenue de la Gare 42, «Centre Apollo», 2800 Delémont
Tél. 032 421 44 44
pub@archebdo.ch
www.archebdo.ch
E-paper: <http://epaper.archebdo.ch>